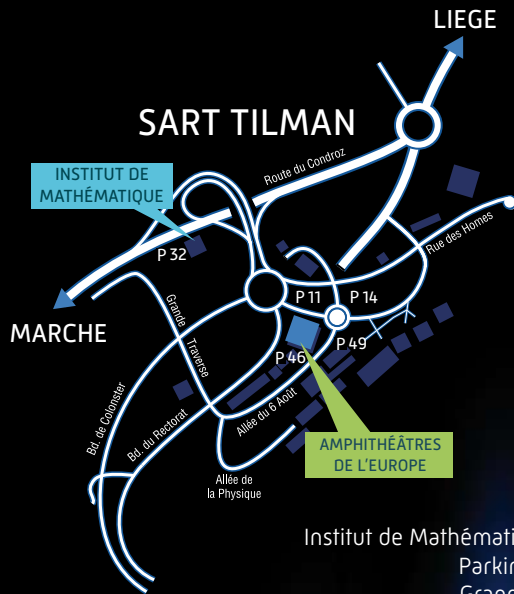


UNIVERSITÉ DE LIÈGE

Université
de Liège



Institut de Mathématique (Bât. B37)
Parkings P32 et P33
Grande Traverse, 12
4000 Liège (Sart Tilman)

Auditoire 304
Amphithéâtres de l'Europe (Bât. B4)
Parkings P11 et P14
Boulevard du Rectorat, 13
4000 Liège (Sart Tilman)

Université
de Liège



Autour des

Docteurs Honoris Causa Facultaires
« Sciences et Sciences appliquées »

VENREDI **15 OCTOBRE** 2010

in
vita
tion

A l'occasion de la séance de remise des insignes de Docteur Honoris Causa Facultaires le samedi 16 octobre 2010, les Doyens Rudi CLOOTS [Faculté des Sciences] et Michel HOGGE [Faculté des Sciences appliquées] ont le plaisir de vous inviter

LE VENDREDI **15 OCTOBRE** 2010 aux séminaires que donneront les personnalités proposées par les deux Facultés.

PROGRAMME

09:15 > 10:15 " *Review of Near Net Shape Methods* " **Pr. Helen ATKINSON**
sous le parrainage
du Pr. LECOMTE-BECKERS, FSA
Institut de Mathématique (B37)
Amphithéâtre 0.2
Dans le cadre de la Journée « Near Net Shape Technologies »

10:30 > 11:30 " *Topology Optimization – Designing Everything* " **Pr. Martin BENDSOE**
sous le parrainage du Pr. DUYSINX, FSA
Institut de Mathématique (B37)
Amphithéâtre 0.2

14:00 > 16:00 Conférence commune sur le thème des **Sciences et Techniques Spatiales :**

« *Science et Exploration spatiales : grandes questions d'avenir* »
Pr. Roger-Maurice BONNET
sous le parrainage du Pr. SWINGS, FS

« *On the history of halo orbits and missions to libration points* »
Pr. Robert FARQUHAR
sous le parrainage du Pr. ROCHUS, FSA

« *Interférences : du Golfe du Tonkin aux Exoplanètes* »
Pr. Pierre LENA
sous le parrainage du Pr. SURDEJ, FS

Amphithéâtres de l'Europe (B4)
Auditoire 304

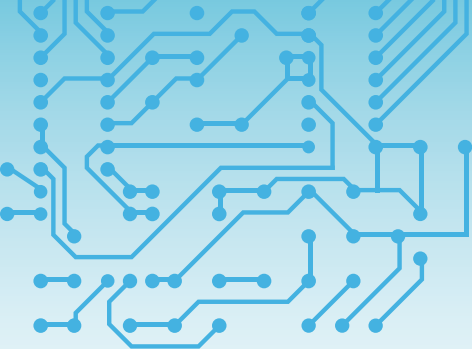
16:15 > 17:15 " *Open Dynamical Systems : Their aims and origins* " **Pr. Jan WILLEMS**
sous le parrainage du Pr. SEPULCHRE, FSA
Amphithéâtres de l'Europe (B4)
Auditoire 304

16:00 > 17:00 « *Enquêter pour connaître : l'émergence d'un nouveau paradigme scolaire et culturel à l'âge de l'Internet* » **Pr. Yves CHEVALLARD**
sous le parrainage du Pr. GILOT-SCHNEIDER, FS
Institut de Mathématique (B37)
Amphithéâtre 0.1
Dans le cadre de la Journée de réflexion
« Une approche anthropologique du didactique »



invitation

La présentation des personnalités ainsi que les résumés des conférences sont consultables sur les pages d'accueil des sites facultaires : www.facsc.ulg.ac.be et www.facsa.ulg.ac.be



in vita tion

Nom :

Prénom :

Institution / Société :

Adresse :

.....

.....

Téléphone :

Courriel :

assistera aux conférences données par
[merci de préciser votre (ou vos) choix] :

- Pr. Helen ATKINSON
- Pr. Martin BENDSOE
- Pr. Roger-Maurice BONNET, Robert FARQUHAR et Pierre LENA
- Pr. Jan WILLEMS
- Pr. Yves CHEVALLARD

n'assistera pas aux conférences.

*Merci de nous faire parvenir ce carton-réponse
pour le 11 octobre au plus tard,*

> par courrier :

*Université de Liège, Bureau de la Faculté des Sciences,
Institut de Chimie, Allée de la Chimie 5 (Bât. B6),
Sart Tilman, B - 4000 Liège*

> par télécopie : +32 (0)4 366 29 33

> par courriel : IL.Piperakis@ulg.ac.be

Université
de Liège



UNIVERSITÉ DE LIÈGE

Bureau de la Faculté des Sciences
Institut de Chimie
Allée de la Chimie 5 (Bât. B6)
Sart Tilman
B - 4000 Liège

carte postale
à affranchir